

インクジェット

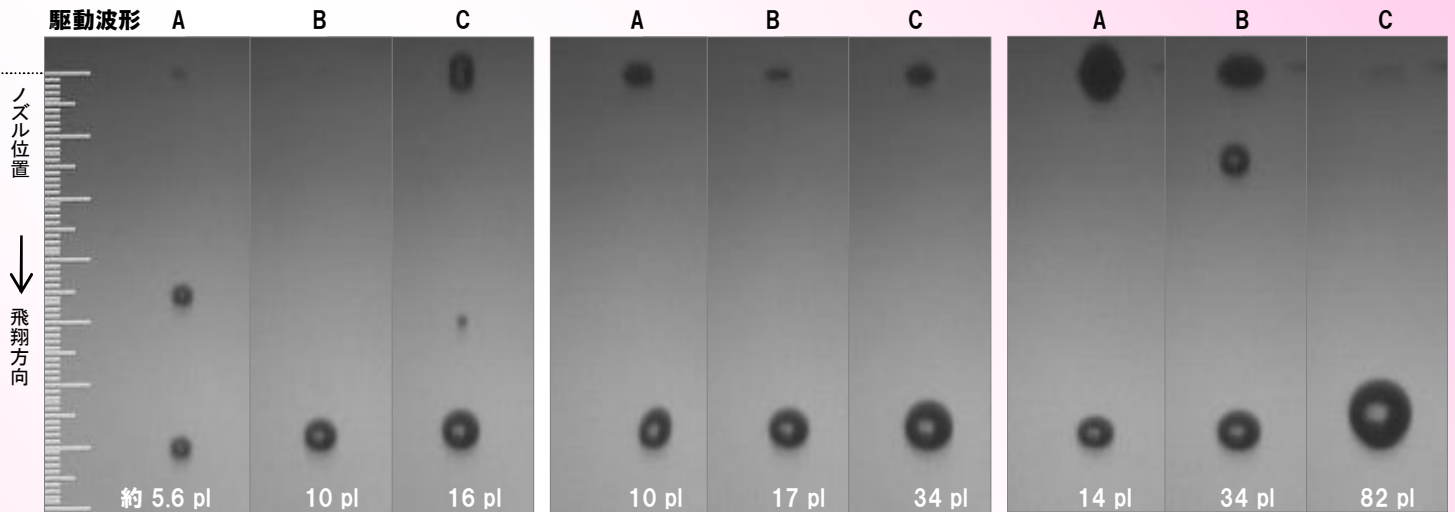
PulseInjector® インクジェットヘッド

選べるノズル 3 サイズ 15 μm / 25 μm / 40 μm

15 μm [PIJ-15NSET]

標準 25 μm [PIJ-25NSET]

40 μm [PIJ-40NSET]



溶液: 蒸留水、1秒あたりの吐出回数: 1000回/s、液滴の飛翔速度: 3 m/s、5 $\mu\text{m}/\text{div}$ 。

吐出量 吐出量がより少なく、より多く

5 pl ~ 0.1 nl / 吐出1回
最大 0.4 $\mu\text{l}/\text{s}$ (蒸留水)

フィルター内蔵

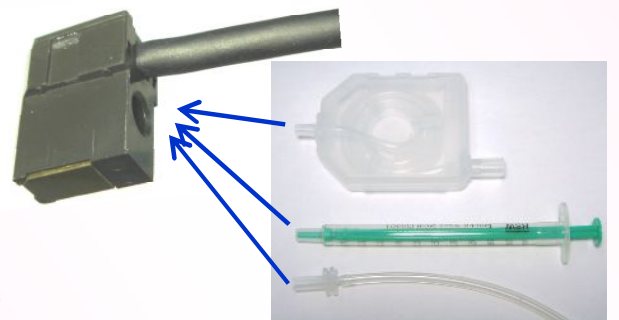
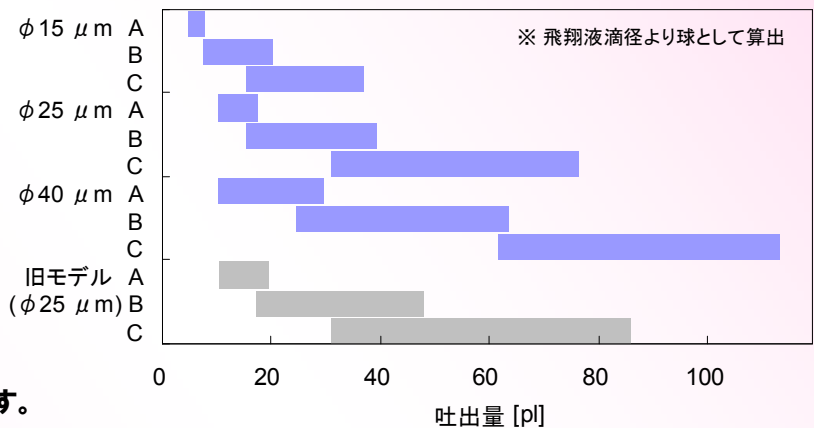
開口 約 20 μm のセラミックフィルターを採用。
作業中の粉塵の混入によるノズル詰まりが軽減されます。

ルアーチップ形状

標準的なルアーシリンジやルアーコネクターが
直接接合できるようになりました。

撥水膜 撥油性・耐久性が向上しました。 ※ 当社比

(ご案内) 旧モデル(ノズル径25 μm) [PIJ-25set] の販売は終了し、ノズル径25 μm の
インクジェットヘッドは新モデル [PIJ-25NSET] のご提供となります。
ご了承頂きますようお願い申し上げます。



吐出試験(有償)、水の吐出デモ(無償)承ります。

クラスターテクノロジー 株式会社

営業・マーケティング本部

本社 〒577-0836 大阪府東大阪市洪川町4-5-28

TEL: 06-6726-2711 FAX: 06-6726-2715

e-mail: osaka-tech@cluster-tech.co.jp

東京営業所 〒103-0001 東京都中央区日本橋小伝馬町16-5

新日本橋長岡ビル 3階

TEL: 03-5642-6183 FAX: 03-5642-6185

URL: <http://www.cluster-tech.co.jp>

