

NEWS!

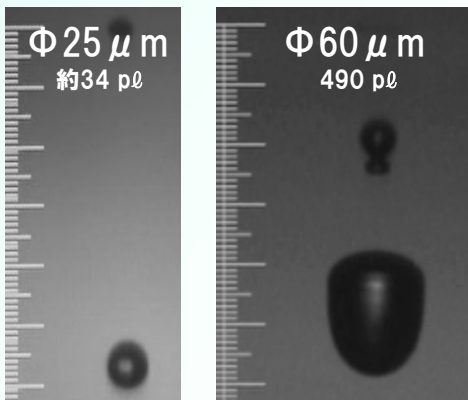
バイオ系も！工学系も！理学系も！
更に使いやすくなった
クラスターテクノロジーの
インクジェットシステム



NEWS

新ラインナップ追加！！

パルスインジェクター®新ノズル径φ60μm（フィルターなし）



溶液：蒸留水
1秒あたりの吐出回数：1000回/s
液滴の飛翔速度：3 m/s、5 μm/div.

吐出量の比較



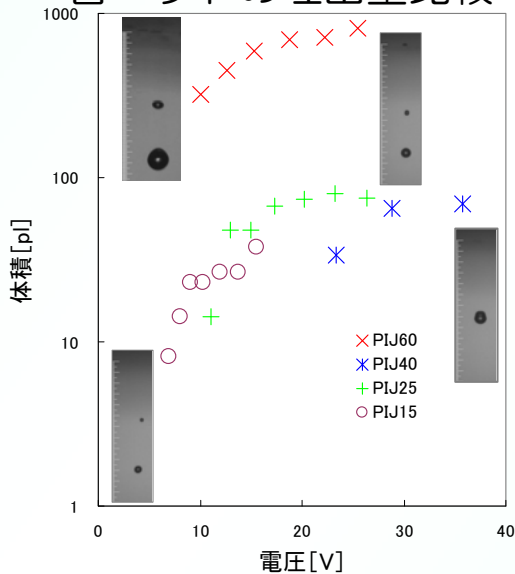
大吐出量

一回での吐出量がより多く

200 pL ~ 800 pL / 吐出1回

大吐出容量でも吐出周波数はそのまま！
（蒸留水での参考値）

各ヘッドの吐出量比較



※資料は参考です。実際の吐出とは異なる場合があります。
※φ40μmについても2011年9月末時点にてフィルターなし製品を主軸とします。
※PIJ-40はマイナーチェンジのため、旧PIJ-40は2011年9月末日を持って販売を終了いたします。



このような方にオススメ

- ・超高精度ピペットとして
- ・細胞など比較的大きなものの吐出に
- ・フィルター部での詰まりが気になっていた方



クラスターテクノロジー株式会社

営業・マーケティング本部

TEL: 06-6726-2711 FAX: 06-6726-2715
e-mail: osaka-tech@cluster-tech.co.jp